

# ***Comune di Missaglia***

*Provincia di Lecco*

***Settore Lavori Pubblici e Manutenzioni***

**OGGETTO: RELAZIONE TECNICA**

RIQUALIFICAZIONE AREA SPORTIVA DI CONTRA VIA  
DEI CACCIATORI ANGOLO VIA SAN BARTOLOMEO

**Committente: COMUNE DI MISSAGLIA**

Ottobre 2018

Il Progettista  
Ing. Fausto Miliani

**VISTO:** Il Sindaco  
Bruno Crippa

Il Responsabile del Servizio  
Arch. Manuela Pelucchi



# *Comune di Missaglia*

*Provincia di Lecco*

*Settore Lavori Pubblici e Manutenzioni*

## **RIQUALIFICAZIONE AREA SPORTIVA DI CONTRA - VIA CACCIATORI ANGOLO VIA SAN BARTOLOMEO**

Nell'ambito di un ammodernamento delle strutture sportive presenti sul territorio comunale, l'amministrazione comunale ha deciso di portare avanti la ristrutturazione e riqualificazione dell'area sportiva di Contra attualmente ospitante due campi da tennis e i relativi spogliatoi.

La struttura è composta da due campi da tennis in asfalto regolarmente cintati a cui si accede tramite una rampa di scale, la struttura in muratura caratterizzata da un piccolo porticato ospita oltre alla cabina Enel anche un locale caldaia per l'acqua calda, due spogliatoi composti da locale per cambiarsi servizio igienico e doccia, ed un locale segreteria. L'area ha due accessi uno carrabile regolarmente utilizzato per far accedere i mezzi di manutenzione del verde, e uno pedonale caratterizzato da una rampa di scale idealmente utilizzabile per raggiungere celermente il vicino parcheggio pubblico ma inutilizzata a causa della mancanza fisica del cancello di accesso. Entrambi gli accessi portano ad un piccolo piazzale lastricato.



L'area è attualmente in disuso in quanto il fondo di entrambi i campi da tennis risulta ammalorato e non più idoneo all'attività sportiva. Il fondo del piazzale presenta disconnessioni in



# *Comune di Missaglia*

## *Provincia di Lecco*

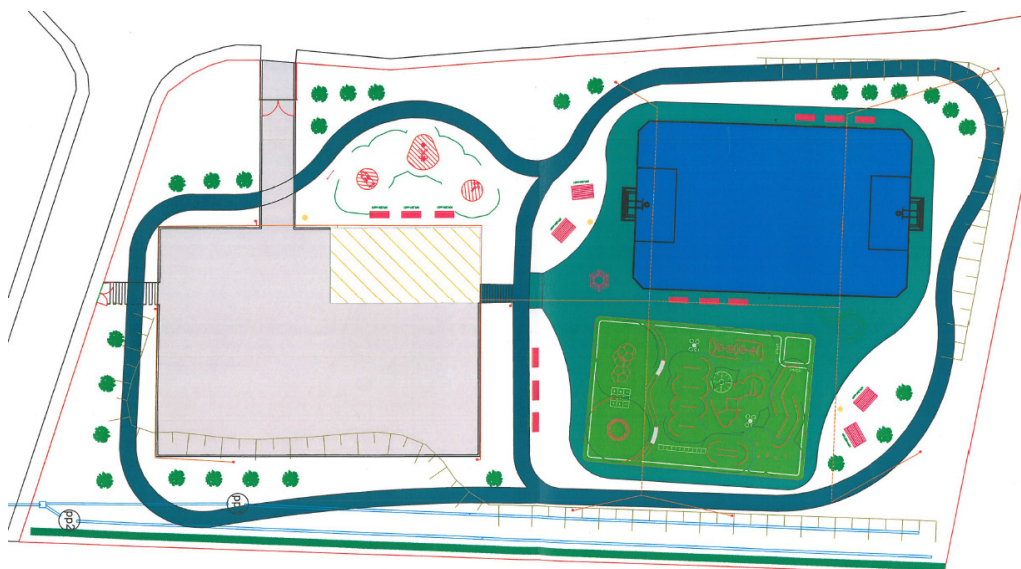
### *Settore Lavori Pubblici e Manutenzioni*

più punti, gli spogliatoi invece sono ad oggi in buono stato necessitando solamente di lavori di imbiancatura e piccoli interventi di manutenzione elettrica ed idraulica.

#### **Tipologia di intervento:**

Con la riqualificazione/ristrutturazione dell'area l'amministrazione comunale vuole andare a creare un polo ludico/sportivo destinato alla cittadinanza con particolare riguardo alle fasce di età che vanno dalla scuola secondaria fino alla terza età.

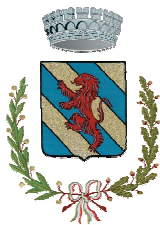
L'opera in oggetto, per la quale l'ufficio tecnico ha già ottenuto il parere ambientale favorevole verrà realizzata in due momenti. Il primo intervento in programma riguarderà la riqualificazione della platea di asfalto che oggi ospita i campi da tennis. Il secondo intervento che prevede l'allestimento di una ulteriore area fitness nell'area a verde compresa tra gli spogliatoi e la recinzione perimetrale dell'area, la realizzazione di un percorso pedonale nel verde e l'allargamento del piazzale verrà progettato e realizzato successivamente.



Le lavorazioni inerenti l'intervento di riqualificazione dell'area tennis sono:

Sulla platea di asfalto verranno posizionati un campo multisport su cui sarà possibile praticare pallacanestro / pallavolo, ed un percorso ad ostacoli con elementi per il cross training e un'area ludica con elementi per l'arrampicata. Su indicazione del delegato CONI, per Lecco, il

**Comune di Missaglia - Sede istituzionale: Via Merlini n. 2 - Sede Uffici Comunali Via Matteotti 6/8**  
C.F./P.I. 00612960138 Tel. n.: 0399241232-0399241900 Fax n.: 0399201494 E-mail: [comune@comune.missaglia.lc.it](mailto:comune@comune.missaglia.lc.it)



# *Comune di Missaglia*

*Provincia di Lecco*

## ***Settore Lavori Pubblici e Manutenzioni***

campo multisport avrà il fondo e gli elementi di gioco (porte, canestri, rete, e linee campo) omologati.

Tutte le attrezzature verranno posizionate sull'asfalto esistente, opportunamente reintegrato con un nuovo strato di usura. In particolare sul campo da gioco verrà realizzato, un manto sportivo con resina poliuretanica su base di asfalto, colato a spessore finitura con semina di granuli di EPDM, nell'area ludica invece il fondo sarà costituito da un manto sportivo realizzato con resina acrilica su base di asfalto. Sotto i giochi necessitanti accorgimenti particolari per la sicurezza in quanto caratterizzati da altezze di cadute elevate, è prevista l'installazione di pavimentazione anti trauma in gomma riciclata EPDM.

Per concludere, all'interno dell'intervento per la riqualificazione dell'area è previsto anche il posizionamento di elementi di arredo urbano (panchine) lungo il campo multisport, e la sostituzione dei proiettori presenti con dei fari a led di nuova generazione che garantiscano una adeguata illuminazione dell'area di gioco. Tutti gli elementi di "arredo" verranno posizionati al di fuori della fascia di rispetto del campo da gioco, ovvero ad una distanza superiore a m 1,50, dalle linee di bordo campo.

Per il tracciamento dei campi, le linee saranno realizzate con colorazioni diverse onde consentire una facile individuazione dei differenti campi in conformità con quanto previsto dai regolamenti delle singole federazioni sportive e secondo le prescrizioni FSN e DSA.

L'impianto è destinato principalmente alla popolazione delle due frazioni limitrofe (Missagliola, Contra) con un bacino di utenza potenziale di circa 2255 cittadini, ma tendenzialmente potrebbe richiamare utenti anche dalle altre località del comune, e possibilmente anche da alcuni dei comuni confinanti.

Le opere che verranno realizzate, non prevedendo modifiche alla palazzina spogliatoi, saranno idonee per una pratica di "esercizio", ma non per la pratica agonistica.

### **Conformità allo strumento urbanistico edilizia**

Le aree interessate sono ubicate secondo il vigente Piano dei Servizi in zona appartenente al sistema attrezzature per lo sport e il tempo libero.



# *Comune di Missaglia*

*Provincia di Lecco*

## ***Settore Lavori Pubblici e Manutenzioni***

Pertanto gli interventi risultano conformi alla normativa di zona e quindi alle previsioni del PGT.

Gli interventi risultano conformi alla normativa vigente in materia di barriere architettoniche.

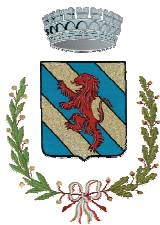
### **Sostenibilità dei costi di gestione e manutenzione dell'impianto**

Una volta terminata la riqualificazione dell'area, la gestione della stessa rimarrà in carico all'amministrazione salvo accordi da stipularsi con associazioni o gruppi della frazione.

Le opere di manutenzione ordinaria e straordinaria dell'opera rimarranno invece in carico all'amministrazione.

### **Rispondenza ai criteri art. 4 D.M. 25/02/2013**

- Il progetto verrà eseguito in aderenza alla disciplina nazionale ed europea in materia di appalti di opere, nonché dalla vigente normativa sulla sicurezza delle strutture sportive. In particolare tutte le strutture dovranno essere realizzate in materiale conforme a tutte le normative nazionali ed internazionali e dotate di opportuni certificati di conformità da presentare in fase di offerta, tutti gli impianti devono essere omologati secondo le normative vigenti;
- l'opera risulta perfettamente coerente con le linee guida per la promozione dell'attività sportiva di cui al D.P.C.M. 3 novembre 2011;



# ***Comune di Missaglia***

*Provincia di Lecco*

***Settore Lavori Pubblici e Manutenzioni***

<b>Quadro economico</b>
-------------------------

-	A base d'asta .....	€.	118.360,00
-	di cui oneri per la sicurezza .....	€.	654,00
-	Iva al 22% .....	€.	26.039,20
-	ST 2% .....	€.	2.367,20
-	Arrotondamenti, SUA, Sicurezza .....	€.	3.233,60
-	Totale .....	€.	150.000,00